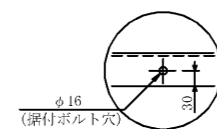
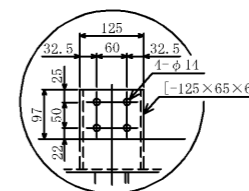


架 台 図
(溶融亜鉛めっき)

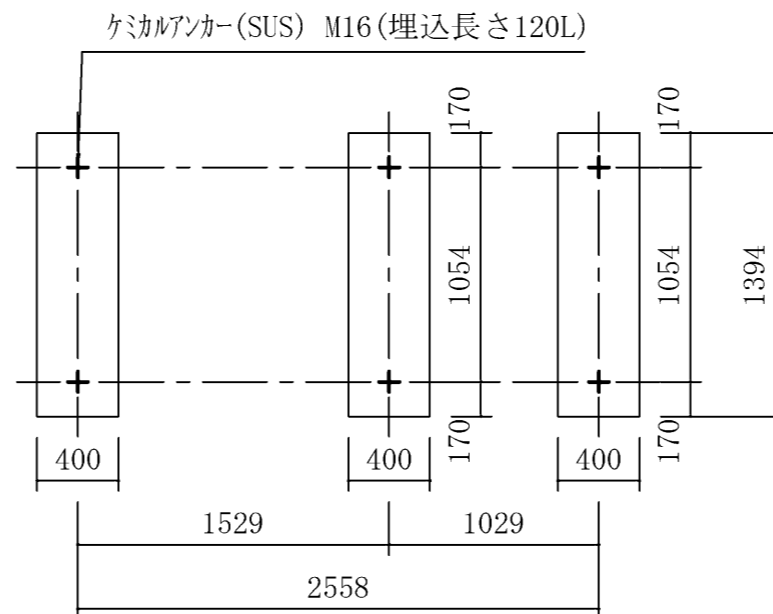
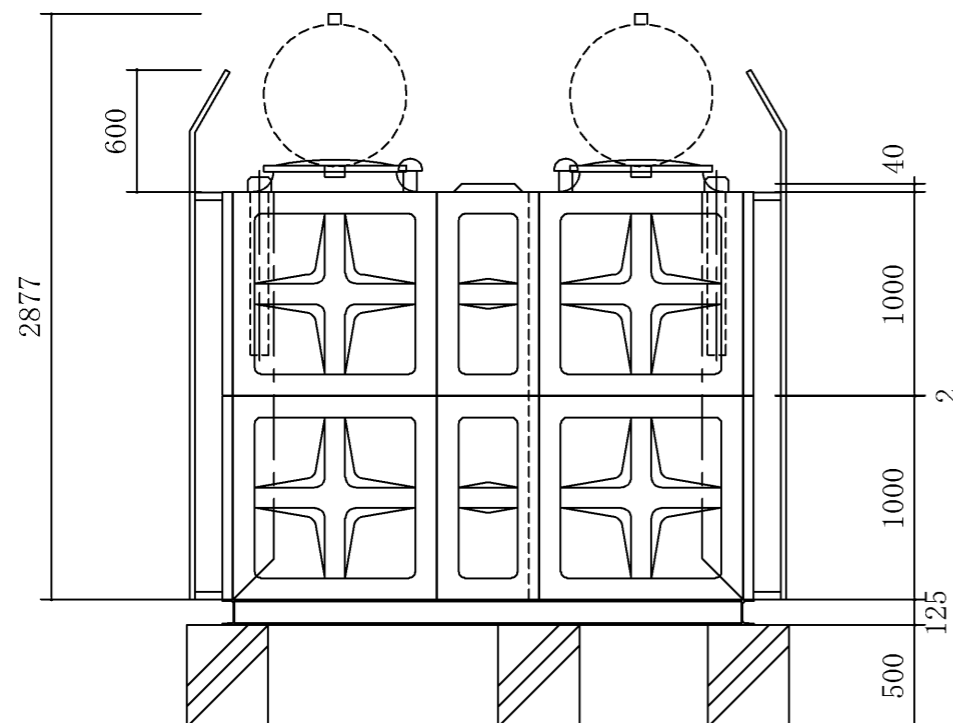
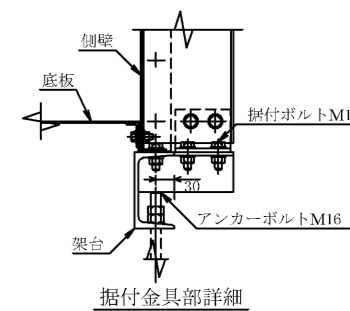
A材：[-125×65×6
B材：[-75×40×5



a部拡大図



b部拡大図



基 礎 参 考 図 (アンカーボルト位置図)

注記

パネル材質は、SUS444 + SUS329J4L 仕様です。
パネル締結用ボルトはSUS-304品です。
気相部は樹脂ライニングボルト・ナット品です。
水槽質量は、525kg です。
() 内寸法はタンク最外寸法を示します。 【本図面は参考図となります】
満水位（運転水位）の設定は1.2mを下回らないようにしてください。
上記の水位を下回ると、水槽内部が腐食する恐れがあります。
公共建築工事標準（単板）、SUSボルト仕様

12	仕切板	SUS	1				
11	外梯子	SS	2	巾385	溶融亜鉛めっき品		
10	内梯子	PVC	2	巾300			
9	電極取付用座	ABS	4	PF2	カバー， 防波管付（透明）		
8	通気口	ABS	2	50A	防虫網付		
7	排水口						
6	溢水口						
5	出水口						
4	入水口						
3	入水口						
2	マンホール	SUS	2	φ 600	取外し兼用型 内ふた付		
1	槽本体	SUS	1				
No	名 称	材質	数量	サイズ			
ヒシタワ® TF 型 5.0 M ³ (1.0×2.5×2.0H) (1.5+1.0)							
水平震度：K _H = 1.0		二槽式 単板構造		図番	T25G23-081-01-01		
納入先： 追谷地区施設整備工事					殿	縮尺	1/35
三菱ケミカルインフラテック株式会社					作成	25/7/23	